

NORSK ETNOLOGISK GRANSKING

Emnenr. 2

Fylke: Vest-Agder

Tilleggsspørsmålnr.

Herad: Fjotland

Emne: Transport av høv

Bygdelag:

Oppskr. av: Johan Ferstad

Gard:

(adresse): Dampst. 15 Ullevål hageby

G.nr.

Br.nr.

A. Merk av om oppskrifta er etter eiga røynsle.

Eigi røynsle

B. Eller om den er etter andre heimelsmenn: (ta også med alder, heimstad, yrke):

SVAR

1. Dei slo mykje på heidi, ripp til 60-70 vinterlass på eit leirik. Same kørde og same drog heim høvet på vetterfjord. No er det lite heideslåt

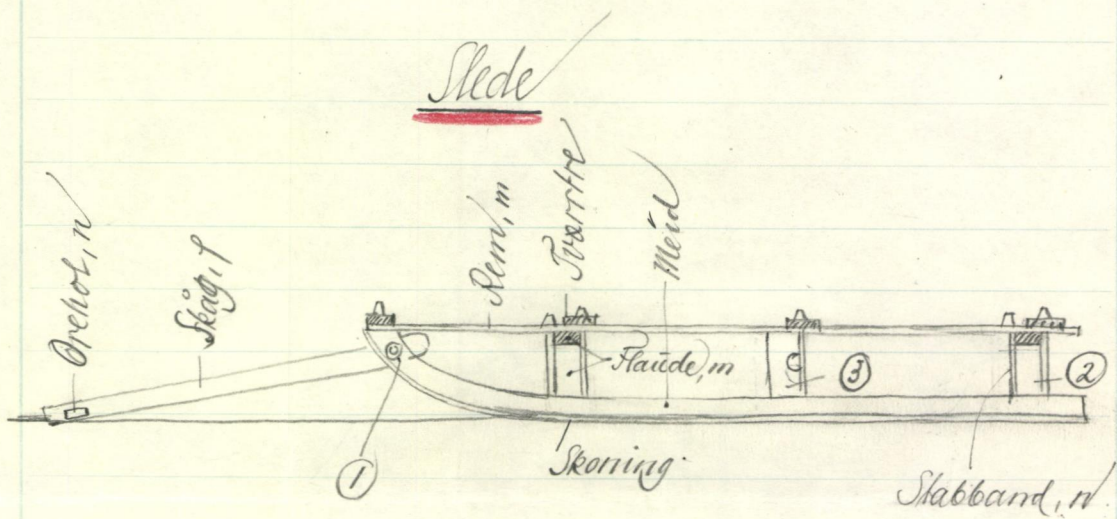
2. Til stakk og lode bar dei eller kørde med slede utan skoning under meidane. Bar med tog. Raka høvet i kjembar som ein la på toget. Kelt toget over heidi. Fekk jammaast tydelig til å reisa seg. Reisaren kunde stå bak eller framme. Snosekk ved høvvelting ved vore brika, men lite. Løysstrøg lite eller ikkje nytta, var ukjend i gamal tid. Fulten eller bære ikkje nytta

3. Kjørde høvet heim um vinteren

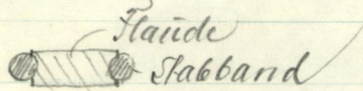
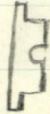
4. I slåtten bruka dei fyrr berre slede og langkyrra, no vogn og. Vinterledane hadde skoning, ikkje sumarsledane. I eit vinterlass gjekk ikring 10 byrder. Lasset blei gjurda med tog. Hegd hi byrdatog og gyrdatog var like. Stakken var på eit lass. Blei berre kørst med ein hest.

5. Samslåt ukjend.

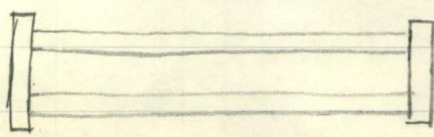
Q. Dei tok blå kjøra når først kom og skenle
 hjelpest med kringling. Dei la unge tre
 på sidene, umloga (f.) dei kalla, fyrr dei
 gjørde. I bakenden sette dei liknande tre
 opp- ned og med toppen opp. Toppen bøygde
 dei ned og fram, so han låg etter lasset. Ein
 slukt tre kalla dei ei bretteumpa (f.)



Detaly

- ① ————— Veie, n
- ⊙ Kringla, f.
- U Splint, m.
- ②  Flaude
Skabband
- ③  Godra, f.

Grind



Var og nytta til
 gjerda lasset med